



Администрация Пермского муниципального округа Пермского края
Комитет имущественных отношений

РАСПОРЯЖЕНИЕ

08.11.2024

№ 3822

Об установлении публичного сервитута на часть земельных участков

В соответствии со ст. 23, гл. V.7 Земельного кодекса Российской Федерации, Федеральным законом от 25.10.2001 № 137-ФЗ «О введении в действие Земельного кодекса Российской Федерации», пп. 3.2.5 п. 3.2 разд. 3 Положения о комитете имущественных отношений администрации Пермского муниципального округа, утвержденного решением Думы Пермского муниципального округа Пермского края от 29.11.2022 № 48, на основании ходатайства публичного акционерного общества «Россети Урал» (ИНН 6671163413, ОГРН 1056604000970) (далее - ПАО «Россети Урал») от 23.10.2024 № 14932:

1. Установить в интересах ПАО «Россети Урал» публичный сервитут общей площадью 5973 кв.м на часть земельных участков, согласно приложению № 1 к настоящему распоряжению.

Цель: Эксплуатации объектов электросетевого хозяйства Строительство КТП-400/10/0,4 кВ, ЛЭП 10 кВ с установкой РВНВ и ИКЗ, ВЛ-0,4кВ для электроснабжения объекта индивидуального жилищного строительства по адресу: Пермский край, Пермский район, с. Култаево(4500054653), ВЛ-0,4кВ ф.2 сущ.оп.№10/16-10/31 от ТП-47841.

Срок: 49 лет.

2. Утвердить границы публичного сервитута земельного участка, указанного в п. 1 настоящего распоряжения, согласно прилагаемой схеме расположения границ публичного сервитута.

3. Срок, в течение которого использование указанного в п. 1 настоящего распоряжения земельного участка в соответствии с их разрешенным использованием будет невозможно или существенно затруднено в связи с осуществлением сервитута – продолжительность не превышает три месяца для земельных участков, предназначенных для жилищного строительства (в том числе индивидуального жилищного строительства), ведения личного подсобного хозяйства, садоводства, огородничества; не превышает один год - в отношении иных земельных участков.

4. Порядок установления зон с особыми условиями использования территорий и содержание ограничений прав на земельные участки в границах таких зон установлен Постановлением Правительства РФ от 24.02.2009 № 160 «О порядке установления охранных зон объектов электросетевого хозяйства и особых условий использования земельных участков, расположенных в границах таких зон».

5. Плата за публичный сервитут устанавливается в соответствии с Федеральным законом от 29.07.1998 № 135-ФЗ (ред. от 19.12.2022) «Об оценочной деятельности в Российской Федерации» и методическими рекомендациями, утверждёнными приказом Минэкономразвития России от 04.06.2019 № 321, а также в приложении № 4 к настоящему распоряжению.

6. Комитету имущественных отношений администрации Пермского муниципального округа в течение 5 рабочих дней со дня подписания настоящего распоряжения:

6.1. направить настоящее распоряжение в Управление Федеральной службы государственной регистрации, кадастра и картографии по Пермскому краю;

6.2. направить настоящее распоряжение в ПАО «Россети Урал»;

6.3. разместить настоящее распоряжение на официальном сайте Пермского муниципального округа в информационно-телекоммуникационной сети «Интернет» (www.permokrug.ru).

7. ПАО «Россети Урал» привести земельные участки в состояние пригодное для использования в соответствии с разрешенным использованием в срок не позднее 3 (трех) месяцев после завершения строительства или эксплуатации инженерного сооружения, для размещения которого был установлен публичный сервитут.

8. Настоящее распоряжение вступает в силу со дня его подписания.

9. Контроль исполнения распоряжения возлагаю на себя.

И.о. председателя комитета



М.В. Королева

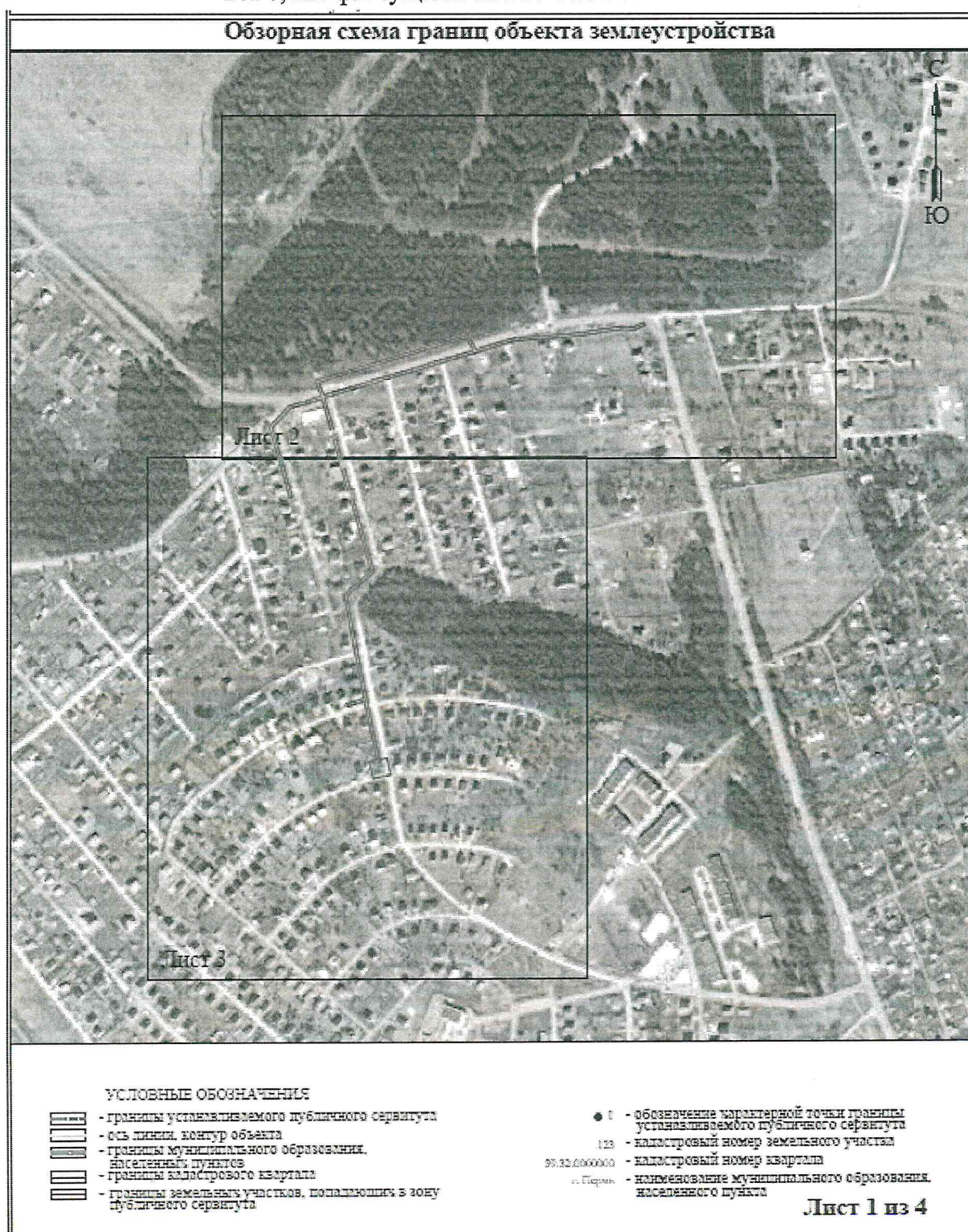
Приложение № 1
к распоряжению
комитета имущественных
отношений администрации
Пермского муниципального округа
от 08.11.2024 № 3822

**Список земельных участков,
на которые устанавливается публичный сервитут**

№ п/п	Кадастровый номер земельного участка	Адрес земельного участка	Площадь обременения, кв. м
1	59:32:3250001:25893	Пермский край, муниципальный округ Пермский, поселок Объект КРП, улица Васильковская	16
2	59:32:3250001:25892	Пермский край, муниципальный округ Пермский, поселок Объект КРП, улица Васильковская	231
3	59:32:3250001:24329	край Пермский, муниципальный округ Пермский, поселок Объект КРП, улица Лавандовая, з/у 1	42
4	59:32:3250001:3202	Пермский край, м.р-н Пермский, с.п. Култаевское, кв-л Западный, ул. Лыжная, з/у 19	34
5	59:32:3250001:22951	Пермский край, муниципальный округ Пермский, поселок Объект КРП, улица Фиалковая, земельный участок 15	10
6	59:32:3250001:22113	Пермский край, м.р-н Пермский, с.п. Култаевское, с. Култаево	992
7	59:32:3250001:21441	Пермский край, м.р-н Пермский, с.п. Култаевское, с Култаево, ул Детская, з/у 1	32
8	59:32:3250001:21436	Пермский край, м.р-н Пермский, с.п. Култаевское, с Култаево, ул Детская, з/у 4	19
9	59:32:3250001:21435	Пермский край, м.р-н Пермский, с.п. Култаевское, с Култаево, ул Детская, з/у 2	24
10	59:32:3250001:21434	Пермский край, Пермский муниципальный район, Култаевское с/п, с. Култаево, ул. Радужная	12
11	59:32:3250001:21433	Пермский край, м.р-н Пермский, с.п. Култаевское, с Култаево, ул Радужная, з/у 29	56
12	59:32:3250001:21432	Пермский край, м.р-н Пермский, с.п. Култаевское, с Култаево, ул Радужная, з/у 27	7
13	59:32:3250001:21425	Пермский край, м.р-н Пермский, с.п. Култаевское, п Объект КРП, ул Васильковская, з/у 2	107
14	59:32:3250001:21295	Пермский край, Пермский муниципальный район, Култаевское с/п, с. Култаево, ул. Лазурная	119
15	59:32:3250001:21233	Пермский край, м.р-н Пермский, с.п. Култаевское, п. Объект КРП, ул. Ромашковая, з/у 2	37
16	59:32:3250001:21230	Пермский край, м.р-н Пермский, с.п. Култаевское, п. Объект КРП, ул. Ромашковая, з/у 1	30
17	59:32:3250001:19985	Пермский край, м.р-н Пермский, с.п. Култаевское, п. Объект КРП, ул. Фиалковая, з/у 23	13
18	59:32:3250001:19984	Пермский край, м.р-н Пермский, с.п. Култаевское, п. Объект КРП, ул. Васильковская, з/у 16	19

19	59:32:3250001:19945	Пермский край, м.р-н Пермский, с.п. Култаевское, п. Объект КРП, ул. Лавандовая, з/у 2	37
20	59:32:3250001:19472	Пермский край, м.р-н Пермский, с.п. Култаевское, п. Объект КРП, ул. Васильковская, з/у 1	39
21	59:32:3250001:19471	Пермский край, м.р-н Пермский, с.п. Култаевское, п. Объект КРП, ул. Васильковская, з/у 6	44
22	59:32:3250001:19470	Пермский край, м.р-н Пермский, с.п. Култаевское, п. Объект КРП, ул. Васильковская, з/у 4	31
23	59:32:3250001:19408	Пермский край, м.р-н Пермский, с.п. Култаевское, п. Объект КРП, ул. Васильковская, з/у 12	24
24	59:32:3250001:19371	Пермский край, м.р-н Пермский, с.п. Култаевское, п. Объект КРП, ул. Васильковская, з/у 10	30
25	59:32:3250001:19370	Пермский край, м.р-н Пермский, с.п. Култаевское, п. Объект КРП, ул. Васильковская, з/у 8	47
26	59:32:3250001:19146	Пермский край, м.р-н Пермский, с.п. Култаевское, п. Объект КРП, ул. Васильковская, з/у 14	53
27	59:32:3250001:19106	Пермский край, м.р-н Пермский, с.п. Култаевское, с. Култаево, ул. Лазурная, з/у 113	158
28	59:32:3250001:19096	Пермский край, м.р-н Пермский, с.п. Култаевское, с. Култаево, ул. Радужная, з/у 26а	21
29	59:32:3250001:18286	Пермский край, м.р-н Пермский, с.п. Култаевское, п. Объект КРП, ул. Фиалковая, з/у 8	22
30	59:32:3250001:17416	Пермский край, м.р-н Пермский, с.п. Култаевское, п. Объект КРП, ул. Фиалковая, з/у 4	24
31	59:32:3250001:17415	Пермский Край, м.р-н Пермский, с.п. Култаевское, п. Объект КРП, ул. Фиалковая, з/у 6	22
32	59:32:3250001:17414	Пермский край, Пермский район, Култаевское с/п, п. Объект КРП, ул. Фиалковая, 2	48
33	59:32:3250001:17316	Пермский край, Пермский р-н, Култаевское с/п, п. Объект КРП	16
34	59:32:3250001:17314	Пермский край, Пермский р-н, Култаевское с/п, п. Объект КРП	19
35	59:32:3250001:17313	Пермский край, Пермский р-н, Култаевское с/п, п. Объект КРП	294
36	59:32:3250001:17312	Пермский край, Пермский р-н, Култаевское с/п, п. Объект КРП	340
37	59:32:3250001:17310	Пермский край, Пермский р-н, Култаевское с/п, п. Объект КРП	270
38	59:32:3250001:16164	Пермский край, Пермский р-н, Култаевское с/п, с. Култаево	8
39	59:32:3250001:14542	Пермский край, м.р-н Пермский, с.п. Култаевское, кв-л Западный, ул. Лыжная, з/у 17	17
40	59:32:3250001:13676	Пермский край, Пермский район, Култаевское с/п, автодорога ""Култаево-Нижние Муллы"-Заполье"	144
41	59:32:0000000:78	Пермский край, Пермский р-н, а\д "Култаево-Нижние Муллы"	913
42	59:32:3250001	Пермский край, Пермский р-н	1552

СХЕМА РАСПОЛОЖЕНИЯ ГРАНИЦ ПУБЛИЧНОГО СЕРВИТУТА
Строительство КТП-400/10/0,4 кВ, ЛЭП 10 кВ с установкой РВНВ и ИКЗ, ВЛ-0,4кВ для
электроснабжения объекта индивидуального жилищного строительства по адресу:
Пермский край, Пермский район, с. Култаево (4500054653),
ВЛ-0,4кВ ф.2 сущ.оп.№10/16-10/31 от ТП-47841





Условные обозначения приведены на листе 1

Масштаб 1:2000

Лист 2 из 4



Условные обозначения приведены на листе 1

Масштаб 1:2000

Лист 3 из 4

Приложение № 3
к распоряжению
комитета имущественных
отношений администрации
Пермского муниципального округа
от 08.11.2024 № 3822

ОПИСАНИЕ МЕСТОПОЛОЖЕНИЯ ГРАНИЦ ПУБЛИЧНОГО СЕРВИТУТА

Перечень характерных точек		
Площадь зоны публичного сервитута 3992 кв. м.		
Обозначение характерных точек границ	Координаты, м	
	X	Y
1	2	3
1	506991.12	2211962.74
2	506997.59	2211983.41
3	507003.2	2212003.74
4	507023.22	2211996.02
5	507032.3	2212025.33
6	507039.35	2212047.51
7	507048.99	2212078.98
8	507057.93	2212108.64
9	507066.83	2212136.91
10	507074.42	2212163.26
11	507083.41	2212191.6
12	507093.65	2212201.83
13	507098.99	2212219.45
14	507078.88	2212252.19
15	507080.85	2212279.04
16	507082.75	2212305.43
17	507085.42	2212335.27
18	507089.07	2212360.68
19	507093.06	2212387.9
20	507092.49	2212404.86
21	507097.91	2212417.42
22	507094.18	2212419.15
23	507088.43	2212405.63
24	507089.03	2212388.16
25	507085.11	2212361.25
26	507081.45	2212335.78
27	507078.77	2212305.73
28	507076.67	2212279.32
29	507074.96	2212253.14
30	507065.11	2212220.61
31	507059.88	2212203.2
32	507058.78	2212200.11
33	507058.85	2212199.81
34	507052	2212178.13
35	507043.88	2212150.79
36	507034.65	2212121.31
37	507026.15	2212092.97
38	507022.09	2212078.82
39	507013.28	2212049.83
40	507004.35	2212020.73
41	507000.83	2212008.64
42	507000.62	2212009.02
43	507000.53	2212008.71
44	506972.33	2212016.59
45	506935.4	2212026.98
46	506894.96	2212037.98
47	506856.34	2212049.29
48	506820.8	2212059.13
49	506798.4	2212063.49
50	506775.02	2212072.12
51	506759.28	2212053.58
52	506745.11	2212036.96
53	506725.61	2212040.63
54	506704.98	2212044.34
55	506681.37	2212049.03
56	506657.77	2212053.52
57	506634.16	2212058.19
58	506610.43	2212062.86
59	506599.61	2212064.44
60	506562.48	2212072.19
61	506531.22	2212078.62
62	506532.83	2212087.92
63	506510.89	2212092.92
64	506505.59	2212070.12
65	506528.81	2212064.75
66	506530.53	2212074.69
67	506561.66	2212068.27

1	2	3
68	506598.97	2212060.49
69	506607.56	2212059.24
70	506601.03	2212057.56
71	506604.8	2212056.27
72	506611.53	2212058.57
73	506633.38	2212054.27
74	506657	2212049.6
75	506680.63	2212045.11
76	506704.24	2212040.61
77	506724.87	2212036.71
78	506746.68	2212032.6
79	506762.32	2212030.98
80	506776.41	2212027.52
81	506797.32	2212021.64
82	506819.73	2212025.27
83	506835.43	2212043.45
84	506893.85	2212034.14
85	506934.33	2212023.12
86	506971.27	2212012.73
87	506999.35	2212004.86
88	506993.76	2211986.54
89	506987.38	2211964.92
90	506961.98	2211941.32
91	506934.18	2211949.68
92	506908.33	2211936.93
93	506872.57	2211966.95
94	506871.5	2211963.1
95	506907.47	2211953.1
96	506933.06	2211945.83
97	506963.01	2211936.83
1	506891.12	2211962.74
98	507020.69	2212001.28
99	507028.68	2212026.52
100	507035.53	2212048.68
101	507045.1	2212060.14
102	507054.11	2212109.82
103	507063	2212138.07
104	507070.59	2212164.42
105	507078.59	2212189.6
106	507062.46	2212197.95
107	507033.83	2212176.97
108	507047.7	2212149.61
109	507038.47	2212120.12
110	507029.99	2212091.84
111	507023.93	2212077.7
112	507017.1	2212048.66
113	507008.17	2212019.56
114	507004.63	2212007.47
98	507020.69	2212001.28

**Расчет платы
за публичный сервитут**

Плата за публичный сервитут рассчитана в соответствии с п. 4 ст. 39.46 Земельного кодекса Российской Федерации на часть земельных участков:

1. с кадастровым номером **59:32:3250001:17316:**
 - Площадь земельного участка – 2322 кв.м.
 - Площадь земельного участка, обремененного сервитутом – 16 кв.м.
 - Кадастровая стоимость земельного участка – 811 892,78 руб.
 - Кадастровая стоимость земельного участка за кв.м. – 349,65 руб/кв.м.
 - Срок публичного сервитута – 49 лет
 - Стоимость платы за сервитут: $16 * 349,65 * 49 * 0,01\% = 27,41$ руб.

2. с кадастровым номером **59:32:3250001:17314:**
 - Площадь земельного участка – 2147 кв.м.
 - Площадь земельного участка, обремененного сервитутом – 19 кв.м.
 - Кадастровая стоимость земельного участка – 748 815,15 руб.
 - Кадастровая стоимость земельного участка за кв.м. – 348,77 руб/кв.м.
 - Срок публичного сервитута – 49 лет
 - Стоимость платы за сервитут: $19 * 348,77 * 49 * 0,01\% = 32,47$ руб.

3. с кадастровым номером **59:32:3250001:17313:**
 - Площадь земельного участка – 1500 кв.м.
 - Площадь земельного участка, обремененного сервитутом – 294 кв.м.
 - Кадастровая стоимость земельного участка – 520 046,46 руб.
 - Кадастровая стоимость земельного участка за кв.м. – 346,70 руб/кв.м.
 - Срок публичного сервитута – 49 лет
 - Стоимость платы за сервитут: $294 * 346,70 * 49 * 0,01\% = 499,46$ руб.

4. с кадастровым номером **59:32:3250001:17312:**
 - Площадь земельного участка – 1970 кв.м.
 - Площадь земельного участка, обремененного сервитутом – 340 кв.м.
 - Кадастровая стоимость земельного участка – 675 185,60 руб.
 - Кадастровая стоимость земельного участка за кв.м. – 342,73 руб/кв.м.
 - Срок публичного сервитута – 49 лет
 - Стоимость платы за сервитут: $340 * 342,73 * 49 * 0,01\% = 570,99$ руб.

5. с кадастровым номером **59:32:3250001:17310:**
 - Площадь земельного участка – 2031 кв.м.
 - Площадь земельного участка, обремененного сервитутом – 270 кв.м.
 - Кадастровая стоимость земельного участка – 697 964,88 руб.
 - Кадастровая стоимость земельного участка за кв.м. – 343,66 руб/кв.м.
 - Срок публичного сервитута – 49 лет
 - Стоимость платы за сервитут: $270*343,66*49*0,01\% = 454,66$ руб.

6. с кадастровым номером **59:32:3250001:16164:**
 - Площадь земельного участка – 6836 кв.м.
 - Площадь земельного участка, обремененного сервитутом – 8 кв.м.
 - Кадастровая стоимость земельного участка – 1 230,48 руб.
 - Кадастровая стоимость земельного участка за кв.м. – 0,18 руб/кв.м.
 - Срок публичного сервитута – 49 лет
 - Стоимость платы за сервитут: $8*0,18*49*0,01\% = 0,01$ руб.

7. с кадастровым номером **59:32:3250001:13676:**
 - Площадь земельного участка – 26180 кв.м.
 - Площадь земельного участка, обремененного сервитутом – 144 кв.м.
 - Кадастровая стоимость земельного участка – 5 160 078 руб.
 - Кадастровая стоимость земельного участка за кв.м. – 197,10 руб/кв.м.
 - Срок публичного сервитута – 49 лет
 - Стоимость платы за сервитут: $144*197,10*49*0,01\% = 139,07$ руб.

8. с кадастровым номером **59:32:3250001:22113:**
 - Площадь земельного участка – 4158 кв.м.
 - Площадь земельного участка, обремененного сервитутом – 992 кв.м.
 - Кадастровая стоимость земельного участка – 748,44 руб.
 - Кадастровая стоимость земельного участка за кв.м. – 0,18 руб/кв.м.
 - Срок публичного сервитута – 49 лет
 - Стоимость платы за сервитут: $992*0,18*49*0,01\% = 0,87$ руб.

9. с кадастровым номером **59:32:3250001:21434:**
 - Площадь земельного участка – 1251 кв.м.
 - Площадь земельного участка, обремененного сервитутом – 12 кв.м.
 - Кадастровая стоимость земельного участка – 714 996,54 руб.
 - Кадастровая стоимость земельного участка за кв.м. – 571,54 руб/кв.м.
 - Срок публичного сервитута – 49 лет
 - Стоимость платы за сервитут: $12*571,54*49*0,01\% = 33,61$ руб.

10. с кадастровым номером **59:32:3250001:21295:**
 - Площадь земельного участка – 1502 кв.м.
 - Площадь земельного участка, обремененного сервитутом – 119 кв.м.
 - Кадастровая стоимость земельного участка – 879 663,17 руб.
 - Кадастровая стоимость земельного участка за кв.м. – 585,66 руб/кв.м.
 - Срок публичного сервитута – 49 лет
 - Стоимость платы за сервитут: $119*585,66*49*0,01\% = 341,50$ руб.

11. с кадастровым номером **59:32:0000000:78:**

- Площадь земельного участка – 73881 кв.м.
- Площадь земельного участка, обремененного сервитутом – 913 кв.м.
- Кадастровая стоимость земельного участка – 4 412 173,32 руб.
- Кадастровая стоимость земельного участка за кв.м. – 59,72 руб/кв.м.
- Срок публичного сервитута – 49 лет
- Стоимость платы за сервитут: $913 * 59,72 * 49 * 0,01\% = 267,17$ руб.

12. в кадастровом квартале **59:32:3250001:**

- Площадь земельного участка, обремененного сервитутом – 1552 кв.м.
- Удельный показатель кадастровой стоимости – 278,62 руб/кв.м.
- Срок публичного сервитута – 49 лет
- Стоимость платы за сервитут: $1552 * 278,62 * 49 * 0,01\% = 2 118,85$ руб.

Размер платы за весь срок сервитута – 4 486,07 рублей (Четыре тысячи четыреста восемьдесят шесть рублей 07 копеек)

**Платежные реквизиты
для внесения платы за публичный сервитут**

ИНН 5948066481

КПП 594801001

Наименование получателя Управление Федерального казначейства по Пермскому краю (Комитет имущественных отношений администрации Пермского муниципального округа)

Казначейский счет 03100643000000015600

Единый казначейский счет 40102810145370000048

Отделение Пермь Банка России // УФК по Пермскому краю г. Пермь

БИК 015773997

ОКТМО 57546000

назначение платежа плата за публичный сервитут распоряжение от 08.11.2024 № 3822

КБК 542 1 11 05 410 14 0000 120